

新規登録のお客様向けQ&A

何故、登録が必要なのですか？

当サイトのコンテンツはシノプシス・ツールのユーザー様に限定して公開させていただいています。シノプシス・ツールのユーザー様とは、シノプシスとのメンテナンス契約が継続中のお客様、シノプシスをご提供するユニバーシティ・プログラムもしくはパートナー様向けプログラムの会員様、或いはシノプシスとのE ライセンス契約が継続中のお客様を指します。そのため、当サイトの閲覧に際しましては、ユーザー様にご登録いただいている Username と Password を確認させていただいております。

注：ユーザー様にご登録いただきました情報は、シノプシス社外のいかなる団体にも公開もしくは譲渡いたしません。詳しくはシノプシス・Privacy Policy をご確認ください。

新規登録を行いたいのですが、どうすればいいのですか？

これからご登録されるお客様は、New User Registration フォームにご記入ください。作業は数分で終わります。ご登録の際は、お客様の勤務先のEmail アドレスとシノプシス Site ID 番号が必要になります。Username と Password を設定いただき、勤務先Email アドレス、氏名、Site ID を入力してください。ご登録完了後、入力いただいた勤務先Email アドレス宛にメールを送らせていただきます。メールの内容に従って、新しいUsername と Password を入力してください。それで登録手続きは終了です。ご不明な点がございましたら、後述の“ご質問/ご意見”の問合せ先までご連絡ください。

どんなUsernameを使うのがお奨めですか？

覚えやすいものをお作り下さい。できるだけユニークなものをお奨めします。ご登録時に、ご希望のUsername を既にお使いのお客様が他にいらっしゃる

場合には、その旨をお知らせしますので、別のUsernameをご指定ください。
ご登録後に、ご自身のUsernameをお忘れになった場合は、Forgot Username/Passwordをクリックし、ご登録のメールアドレスを記入してSubmit Emailボタンをクリックしてください。メールにてUsernameをお知らせいたします。

Password設定には何か条件がありますか？

下記の条件を満たしたPasswordを設定してください。

- 8文字以上で構成される文字列であること
- 数字が1つ以上含まれていること
- シンボル文字\$&!%が1つ以上含まれていること
- 小文字が1つ以上含まれていること
- 大文字が1つ以上含まれていること
- ご自身のUsernameもしくは姓名が含まれていないこと
- これらの条件を満たした文字列が最初の8文字の中にあること

ご自身のPasswordをお忘れになった場合は、Forgot Username/Passwordをクリックし、ご登録のUsernameを記入してSubmit Usernameボタンをクリックしてください。メールにて仮Passwordをお知らせします。

新規登録手続きを終えたらメール連絡があるのですか？

ご登録のメールアドレス宛にメールを2通お届けします。

- ご登録メールアドレスの確認メール これは、ご登録のメールアドレスでメールを正しく受け取られたかどうかを確認するためのメールです。メールの指示に従い、UsernameとPasswordを入力ください。
- 新規登録完了の通知メール 上記確認メールに従ってお客様の最終手続きが完了した後に、新規登録完了のお知らせをメールで差し上げます。これ以降は、当サイトの全てのコンテンツにアクセス可能になります。

登録手続きの過程で不明な点が発生しましたら、当サイトから“Synopsis Sign In”という題名でメール連絡させていただき、手続き上の問題点と解決方法をお知らせします。

新規登録にはどれくらい時間がかかりますか？

お客様が新規登録手続きを終えられた時点で、当サイトから前述のご登録メールアドレスの確認メールを送らせていただきます。そのメールに記載のURLにアクセスいただき、お客様の最終手続きが完了しましたら、アクセス権付与の手続きを開始させていただきます。2営業日以内（通常はもっと短期間）に新規登録は完了いたします。

私のSite IDの番号はどうすればわかりますか？

御社管理ご担当者様、または日本シノプシス営業担当までお問合せください。

既に登録済みのお客様向けQ&A

Username/Passwordが無効になっています。どうすればいいですか？

お客様のUsernameが、お客様のフルのメールアドレスと同一である場合は、New User Registrationフォームにご記入ください。

既に新しい登録システム上でUsername登録がお済みの場合は、Forgot Username/Passwordをクリックし、ご登録のUsernameを記入してSubmit Usernameボタンをクリックしてください。メールにて仮Passwordをお知らせします。

登録済み情報の更新をご希望のお客様向けQ&A

Passwordを忘れてしまったのですが、どうすれば新しいPasswordを設定できますか？

Passwordをお忘れになった場合は、Forgot Username/Password をクリックし、ご登録の Username を記入して Submit Username ボタンをクリックしてください。メールにて仮 Password をお知らせしますので、Synopsys Sign In サイトにアクセスいただき、前述の“Password 設定には何か条件がありますか？”でご説明した要件を満たした新しい Password に変更してください。

Usernameを忘れてしまったのですが、どうすればいいですか？

Forgot Username/Passwordをクリックし、ご登録のメールアドレスを記入してSubmit Emailボタンをクリックしてください。メールにてUsernameをお知らせいたします。

PasswordもUsername解らなくなったら、どうすればいいですか？

まず、Forgot Username/Passwordをクリックし、ご登録のメールアドレスを記入してSubmit Emailボタンをクリックしてください。メールにてUsernameをお知らせいたします。

その後、Forgot Username/Passwordをクリックし、ご登録のUsernameを記入してSubmit Usernameボタンをクリックしてください。メールにて仮Passwordをお知らせします。

Passwordを変更したいのですが、どうすればいいですか？

当サイトにSign In後に、My ProfileページのChange Passwordをクリックして下さい。Current Passwordの欄に現在のPasswordを入力し、Select New Password の欄に新しいPasswordを入力し、Re-enter New Passwordの欄に新しいPasswordを再度入力してください。Updateボタンを押して変更作業完了です。新しいPasswordは、前述の“Password設定には何か条件がありますか？”でご説明した要件に沿って設定してください。

Cookieの使用について

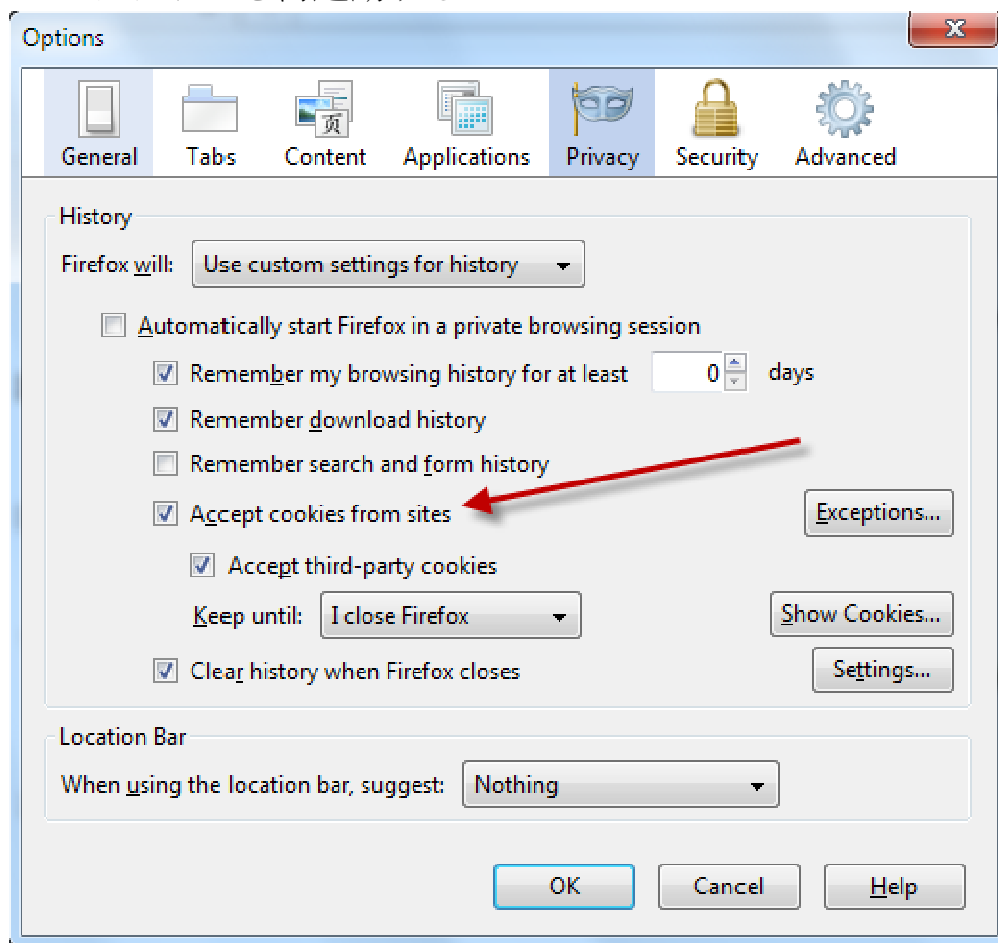
なぜCookieを有効にしなければいけないのですか？

Synopsys Sign Inサイトでは、Cookieを使用してお客様の登録情報（Profile）を管理しています。Cookieは、お客様がSynopsys Sign Inサイトにログインされている間のみ使用されます。お客様がログアウトもしくはブラウザを終了された後は、cookieはお客様のシステムから削除されます。

どうやって私のブラウザ上でCookieを許可すればいいのですか？

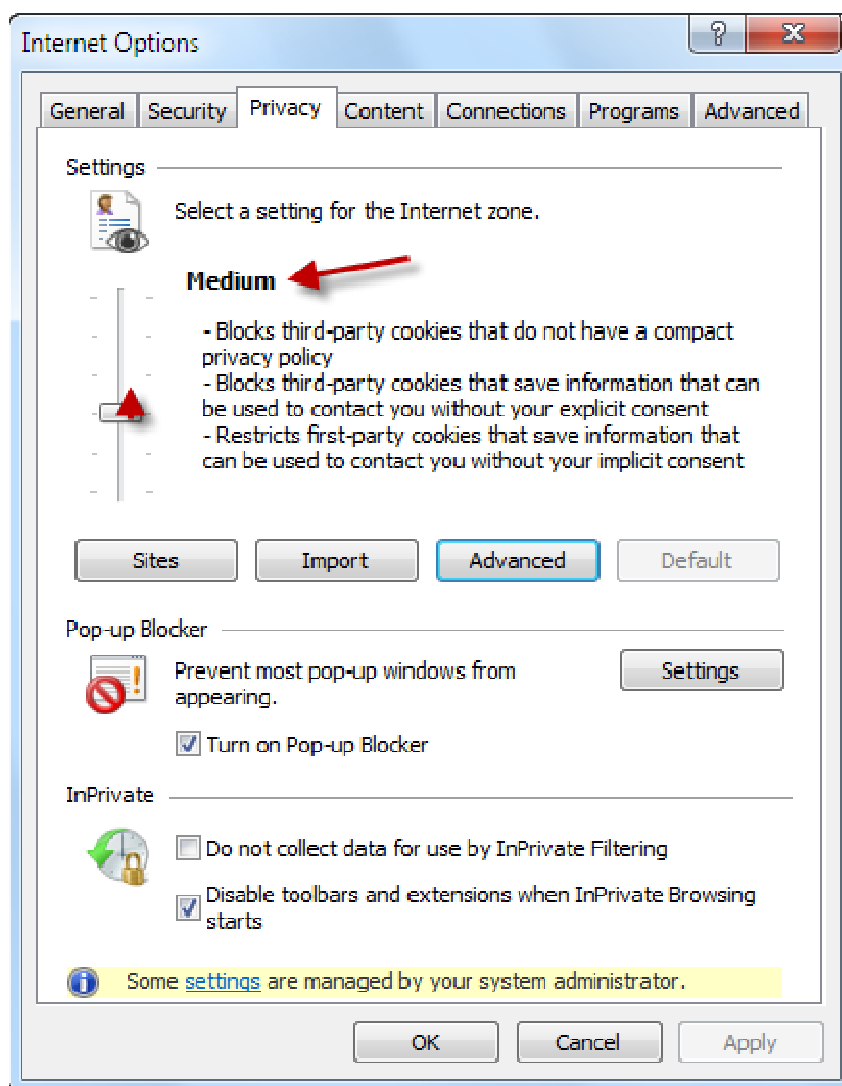
Firefox :

1. メニューバーで以下の操作を行う
2. ツールメニューをクリック → プライバシーをクリック → プライバシーのタブをクリック
3. “サイトからCookieを受け入れる” をクリック
4. OKをクリック
5. 開いている全てのブラウザを一旦閉じる
6. ブラウザーを再起動する



Internet Explorer:

1. メニューバーで以下の操作を行う
2. ツールメニューをクリック → インターネットオプションをクリック → プライバシーのタブをクリック
3. 設定 “Medium”
4. OKをクリック
5. 開いている全てのブラウザを一旦閉じる
6. ブラウザーを再起動する



ご質問/ご意見

登録に関する問い合わせは、どこにすればよいのですか？

Synopsys Sign In 宛にメールをお送りください。2 営業日以内に返信させていただきます。